



EIT稳频模块

基于EIT光谱和调制解调技术，可以实现长期稳定性很好的EIT稳频模块。

特点

- 高频率稳定性
- 可搬运
- 全光纤稳频光路

应用

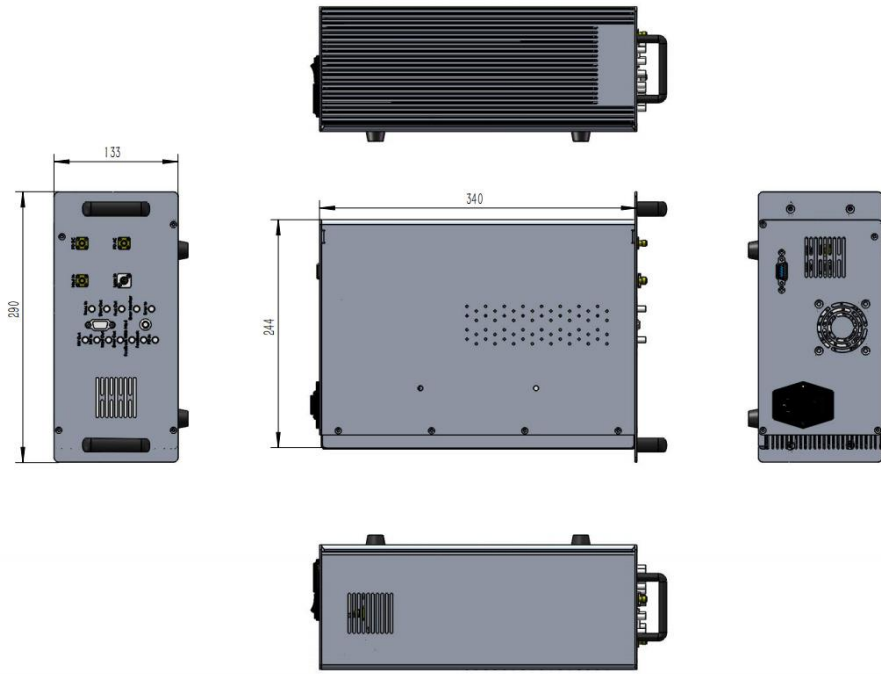
- 光学精密测量
- 量子计算
- 量子精密测量



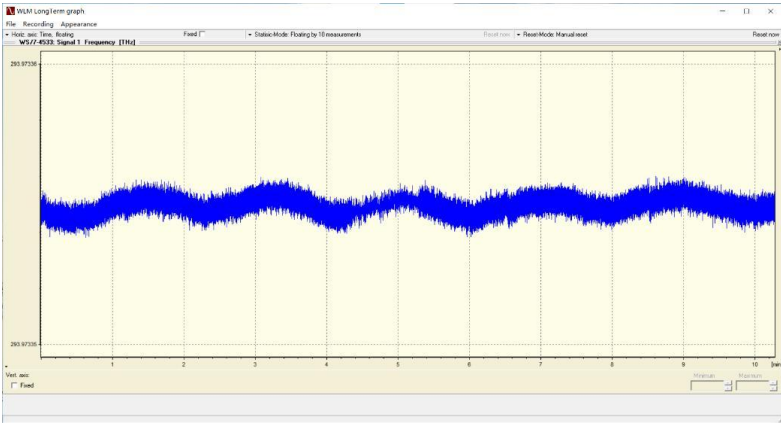
光学参数

型号	Preci-EIT-Rb	Preci-EIT-Cs
谱线产生方式	调制转移光谱	
调制频率	10kHz-100kHz数字可调	
相位	0-360° 数字可调	
误差信号幅度	> 200mVpp	
光路封装形式	全光纤结构	
光谱产生	内置Rb泡	内置Cs泡
输入1	480nm 单模保偏光纤输入, FC/APC接头	509nm 单模保偏光纤输入, FC/APC接头
输入2	780nm 单模保偏光纤输入, FC/APC接头	852nm 单模保偏光纤输入, FC/APC接头
配置	包含PD, 调制解调电路	
锁定精度	< ±800kHz@24h	

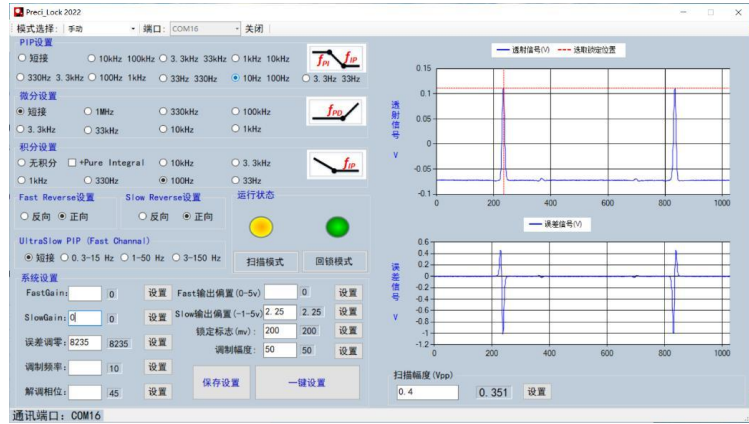
❖ 机箱尺寸图



❖ 性能指标测试（典型值）



频率稳定性测试



误差信号



上海频准激光科技有限公司

上海市嘉定区徐行镇徐潘路 1918 号 2 幢 2 层 D 区

021-59160265

info@precilasers.com

www.precilasers.com



⚠ 警告：激光危险

可见或不可见的激光辐射，避免眼睛或皮肤暴露于直接、反射或过滤的辐射

CLASS 4 激光产品